

# FOR RENT

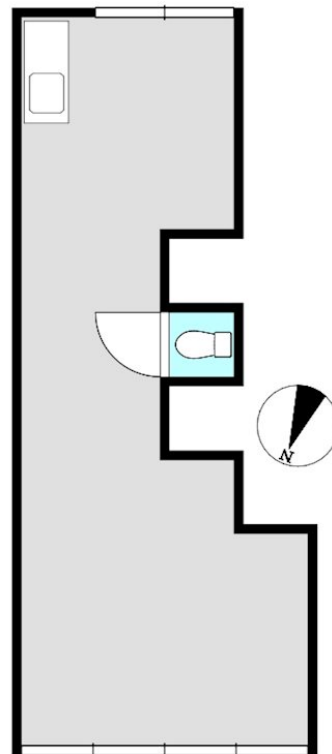
賃料	管理費等
71,500円	0円

1フロア2住戸,角住戸,閑静な住宅街,市街地に近い,周辺交通量少なめ,整備された歩道

【外観】



【間取り図】



図面と現況が異なる場合は現況が優先となります。

間取りの「S」はサービスルーム(納戸)です。

間取り			
敷金	1ヶ月	礼金	1ヶ月
敷引/償却金	-	保証金	-
物件種別	事務所(区画)		
建物名・部屋番号	ロイヤルグローブ 1F事務所 102号室		
物件所在地	東京都江戸川区西瑞江3丁目38-36		
交通	都営新宿線 一之江駅 徒歩9分 都営新宿線 瑞江駅 徒歩18分		
間取詳細			
構造・規模	木造2階建1階		
専有面積	25.11㎡	向き	
築年月	1973年11月	契約期間	2年
損害保険		入居時期	即時
駐車場			
設備	エアコン,トイレ有,暖房,冷房		
その他費用			
入居諸条件	ペット相談 事務所可 法人可		
保証会社	必須 初回賃料総額の100% 年間賃料総額の10% その他プラン有		
備考			

情報更新日2021年6月14日

No.0000004632

お問合せ先



東京都知事(4)第83389号  
首都圏不動産公正取引協議会 (公社)東京都宅地建物取引業協会 (公社)全国宅地建物取引業保証協会東京本部

## 株式会社ハローホーム 賃貸部

東京都江戸川区南小岩7丁目26-21  
TEL:03-5612-8646 FAX:03-5612-8647  
E-mail: info@hello-home.co.jp  
URL: http://hello-home-chintai.jp/



携帯サイトから物件詳細を閲覧できます!

取引態様	手数料負担の割合	貸主	0%	借主	100%
仲介元付(専任)	手数料配分の割合	元付	0%	客付	100%